



IL LABORATORIO

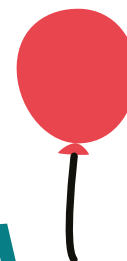
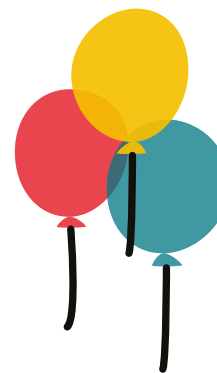
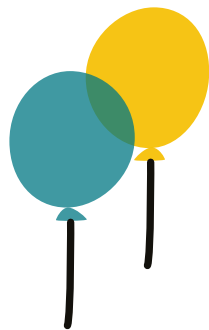
Cooperativa Sociale

NASCITA

La Cooperativa sociale **Il Laboratorio** promuove e gestisce servizi socio educativi per minori e giovani nel centro storico genovese. L'ente sostiene l'interesse della Comunità attraverso l'integrazione socio e culturale dei cittadini, favorisce processi di socializzazione, inclusione e prevenzione del disagio, sostenendo percorsi educativi di crescita e autonomia della persona e sviluppando attività finalizzate all'inserimento lavorativo e alla formazione di fasce deboli.

La Cooperativa nasce nel **1985** per sviluppare progetti di integrazione sociale a favore dei minori e delle famiglie del Centro Storico di Genova.

Nel 2015 apre il ramo Produzione e Lavoro con la nascita di **MadLab 2.0**, **B-Lab** e a seguire **Spazio 111**.



CRESCITA

Nel corso degli anni la Cooperativa Il Laboratorio ha sviluppato nuovi e diversi modelli di intervento, costituendo nuovi servizi, al fine di promuovere l'autonomia, l'empowerment delle persone, dei gruppi e della comunità.

I progetti si sviluppano seguendo la metodologia del **lavoro di rete**, in costante sinergia con soggetti pubblici e privati.

La Cooperativa è convenzionata con il **Comune di Genova (Ass. Politiche Educative e dell'Istruzione e Politiche Socio-Sanitarie)** ed è capofila e partner di numerosi progetti e iniziative locali.

1985

C.E.L. Lab85
C.A. Il Formicaio
C.E.A. La Spiga

2011

Alloggio Il Ponte

2012

Polo Sociale Formicopoli
C.A. Street Up

2015

B-Lab
MadLab

2016

La Buona Lena Housing Sociale

2017

SIAVS MadLab 2.0

2019

Spazio 111

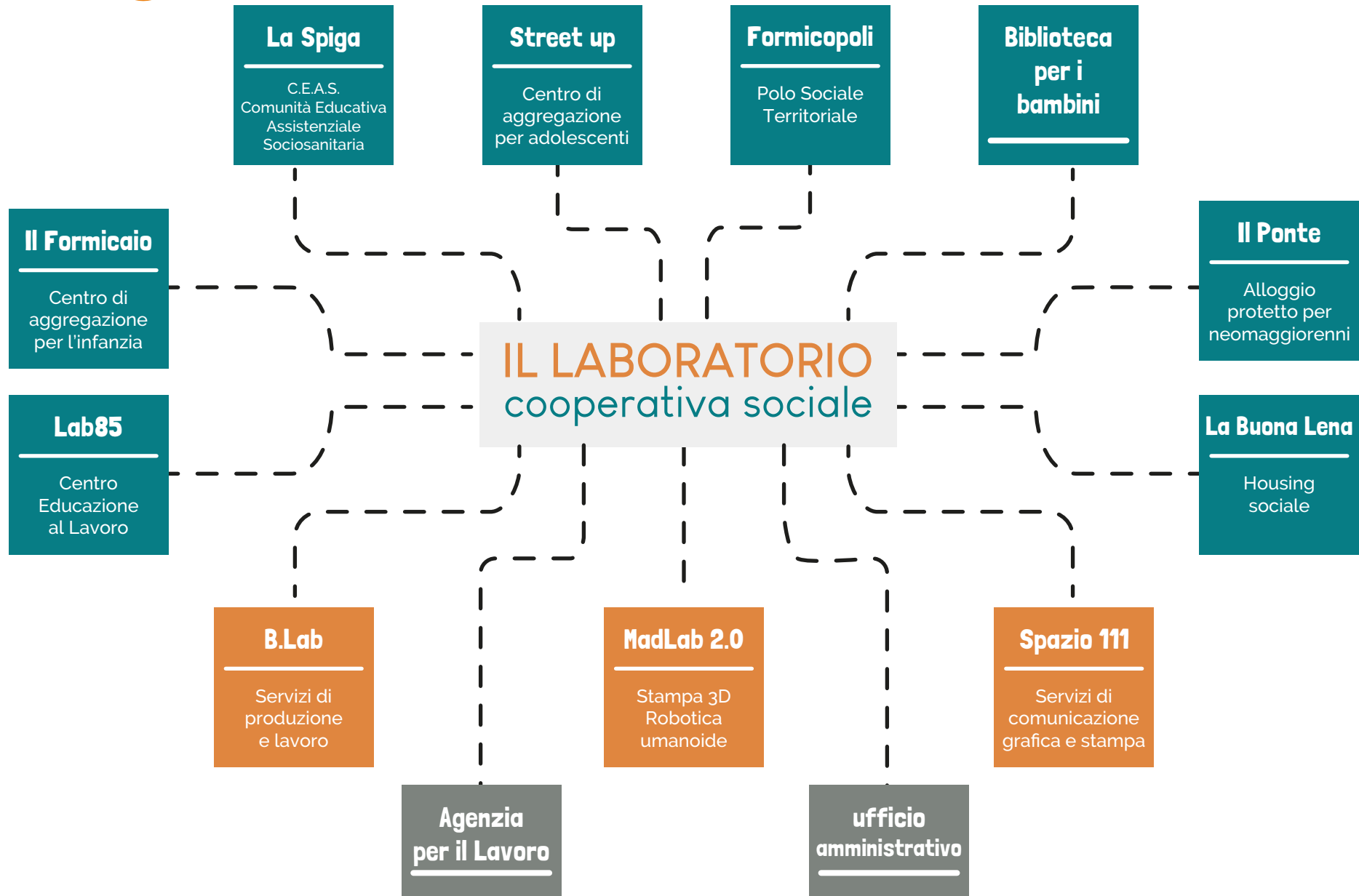
2020

Agenzia per il Lavoro

2021

Biblioteca per Bambini

IL NOSTRO MONDO



IL NOSTRO TERRITORIO

Sestiere della Maddalena



IL LABORATORIO
Società Cooperativa Sociale
Piazza Cernaia 3/6
Genova

I nostri SERVIZI



Lab85

Centro Educazione
al Lavoro



Il Formicaio

Centro di aggregazione
per l'infanzia



Street Up

Centro di aggregazione
per adolescenti



Il Ponte

Alloggio protetto
per neomaggiorenni



La Spiga

C.E.A.S. Comunità Educativa
Assistenziale Sociosanitaria



La Buona Lena

Housing sociale



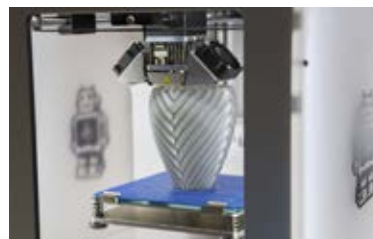
Formicopoli

Polo sociale territoriale



B.LAB

Servizi di
produzione e lavoro



Madlab 2.0

Stampa 3D e
Robotica Umanoide



Spazio 111

Servizi di comunicazione
grafica e stampa

La Cooperativa si occupa di servizi diversificati rivolti a bambini, ragazzi, giovani adulti e famiglie.

La nostra MISSION

Promuovere il benessere e la dignità degli individui, tutelare i diritti di cittadinanza, attivare processi di socializzazione per stimolare percorsi di solidarietà sociale, di accettazione della diversità, di inclusione e non discriminazione.

Svolgere funzione di monitoraggio e osservatorio delle trasformazioni sociali del territorio, sviluppando ipotesi di risposta alle nuove emergenze sociali.

Realizzare azioni sinergiche con la rete territoriale e collaborazione con altri enti in una logica di coesione sociale.

Stimolare la partecipazione della base sociale.

Promuovere la contaminazione tra profit e non profit quale veicolo di scambio di conoscenze e apprendimento, realizzare progetti sostenibili di innovazione sociale, in un'ottica di sviluppo del territorio.



Società PARTECIPATE



MADLAB 2.0

SIAV Srl - Stampa 3D e scuola robotica



Incubatore di impresa sociale



CFLC
COOPERATIVA FORMAZIONE
LAVORO COOPERAZIONE

impresa sociale -
Agenzia per il lavoro ed Ente di Formazione accreditato

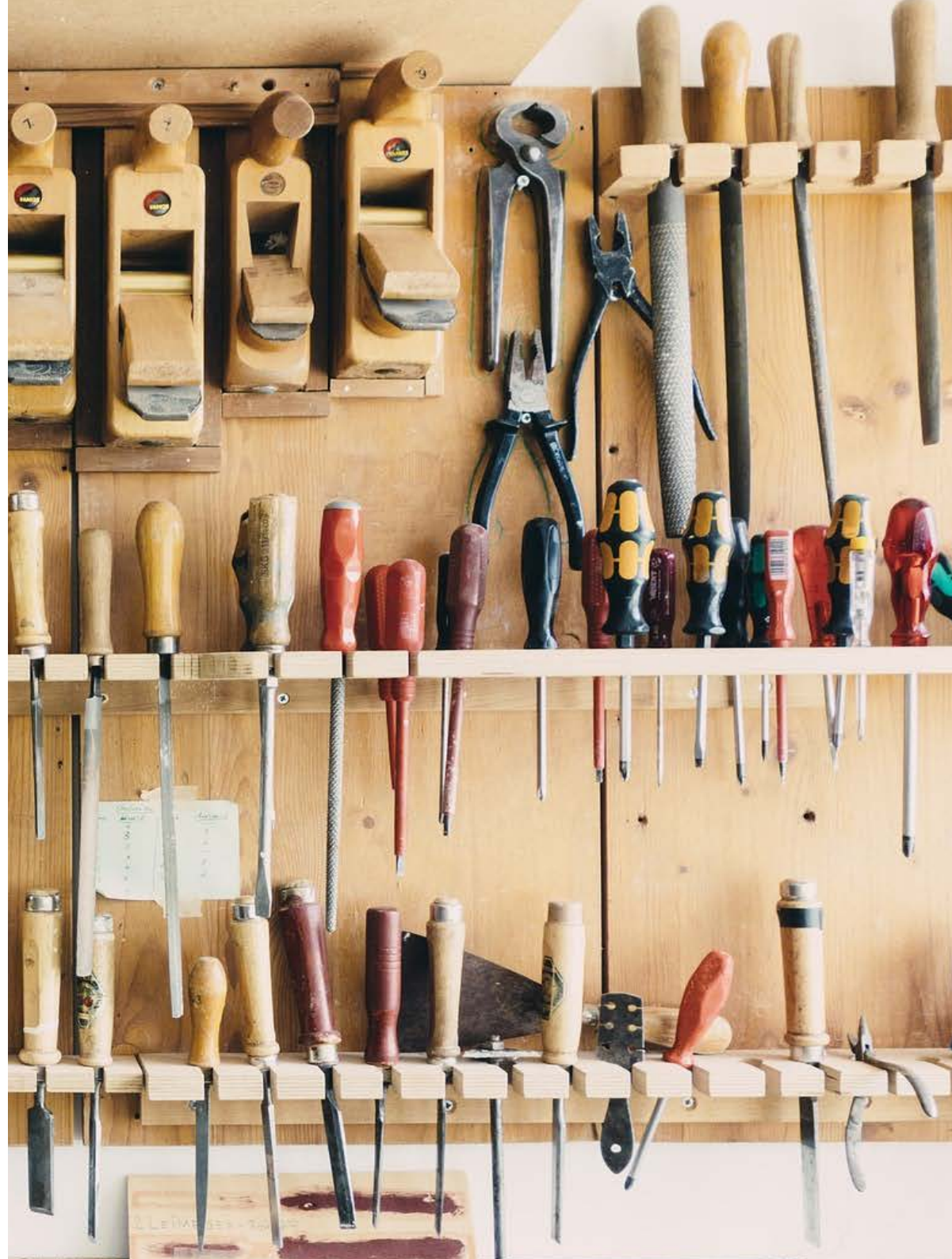
OrizzontArti

Impresa Sociale



Area di **INTERVENTO**

- **Servizi Socio Educativi**
- **Inclusione Socio Lavorativa**
- **Aggregazione Culturale**
- **Rigenerazione urbana**
- **Produzione e Lavoro**
- **Economia Circolare**
- **Nuove tecnologie e Formazione**



PROGETTI

La Cooperativa da tempo è impegnata a sviluppare progetti di innovazione Sociale al fine di sperimentare e fornire nuovi servizi rivolti al territorio e alle fasce deboli della popolazione che lo abita. Molti i bandi a cui partecipa e diversi con esito positivo.



IL LABORATORIO
cooperativa sociale

PROGETTI

**IN AVVIO
2021**

IO VIVO QUI

Costruzione e valorizzazione della **Comunità Educante** per contrastare le povertà educative. Il progetto ruota sulla creazione di una **Biblioteca per bambini** e una serie di attività laboratoriali da offrire ai minori del Sestiere della Maddalena.

Il Laboratorio in questo progetto ha il ruolo di Capofila insieme ad una rete di oltre 20 partner pubblici e privati che a partire dal Comune di Genova comprendono diverse Istituzioni Culturali genovesi, Cooperative Sociali, Università di Genova, Clemson University (USA) e tante associazioni di rappresentanza dei cittadini.

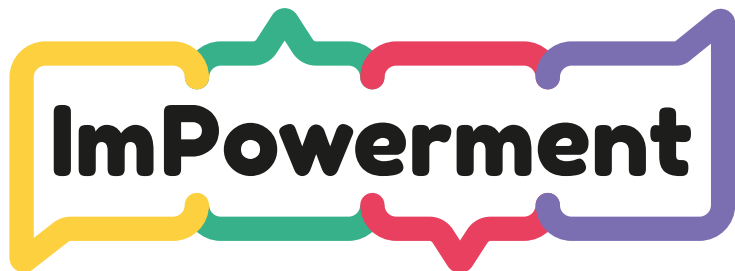
Finanziato da: Impresa sociale "Con I Bambini"

Bando: Un Passo Avanti

Partner: A.P.S. IN TONDO, AMa Associazione Abitanti Maddalena, Amistà - Associazione di Promozione Sociale, associazione La Stanza, Associazione Festival della Scienza, Associazione Promozione sociale Sc'Art!, ASSOCIAZIONE SCUOLA DANEO, CLEMSON ARCHITECTURAL FOUNDATION, Comune di Genova, FEGUAGI-SKIA'S STUDIOS S.a.s., ISTITUTO VITTORIO EMANUELE II - RUFFINI, Madlab2.0, Palazzo Ducale Fondazione per la Cultura, Palazzo Reale di Genova, provincia ligure dei padri somaschi, Radice Comune

Capofila: Il Laboratorio Cooperativa Sociale





L'importanza di imparare

Il progetto si pone l'obiettivo di contrastare le **povertà educative** presenti nel centro storico genovese, attraverso un modello territoriale, facilmente esportabile e/o replicabile in altri contesti che, partendo dal lavoro sociale, coinvolgendo le istituzioni culturali e la comunità locale, creerà le condizioni per riportare progressivamente bambini e ragazzi "fuori" dall'attuale condizione di isolamento, riattivando processi di socializzazione e di apprendimento, attraverso una serie di attività ludico/ricreative/laboratoriali di gruppo.

Finanziato da: Presidenza del Consiglio dei Ministri -
Dipartimento delle politiche della famiglia

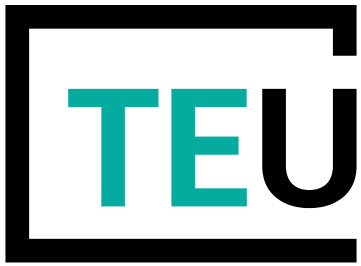
Bando: Educare 2020

Partner: Fondazione per la Cultura, Palazzo Ducale Genova,
Solidarietà & Lavoro SCS e Ass.ne Scuola di Robotica



PROGETTI

**IN SVOLGIMENTO
2020-2021**



Trasformazioni Educative Urbane

Il Progetto si propone di ampliare l'offerta educativa e formativa attraverso attività rivolte ai minori, frequentanti la scuola Secondaria "Don Milani" e alle loro famiglie. Il progetto si articola in azioni interconnesse aventi tematiche e metodologie convergenti con i Piani d'Offerta Formativi, con l'obiettivo di sperimentare interventi innovativi dal forte contenuto sociale capaci di generare nuove relazioni, fornendo risposte originali all'abbandono scolastico. Il progetto offre opportunità diversificate di crescita, attività di educazione civica, partecipazione e cittadinanza attiva, azioni di accompagnamento e orientamento capaci di promuovere le competenze socio-emotive dei ragazzi. Si valorizzerà il ruolo della famiglia attivando processi di sostegno alla genitorialità e promuovendo anche forme di solidarietà e di mutuo aiuto.

Finanziato da: Fondazione Carige

Bando: Bando Andiamo Oltre

Capofila: Il Laboratorio Cooperativa Sociale



Il progetto si pone l'obiettivo di sostenere le famiglie in situazione di povertà nel contesto sociale disagiato del Sestiere della Maddalena (nel Centro Storico di Genova); Alimentiamo le famiglie fornendo aiuti alimentari e di altri beni di prima necessità, ma diamo risposte ai bisogni di famiglie, bambini ed anziani, tenendo a riferimento non solo il diritto fondamentale al cibo, ma anche "alimentando" l'esercizio collettivo al diritto all'istruzione, alla socialità, alla salute; cercando di attenuare la sofferenza delle persone (le fasce più deboli della comunità locale) che soffrono più direttamente le conseguenze dell'emergenza.

Il progetto si svolge in un arco temporale di ca 8 mesi. Si articola in 3 azioni

- aiuti alimentari alle famiglie con minori in situazione
- ricreare condizioni di socialità e apprendimento in sicurezza per i bambini;
- attenuare la solitudine degli anziani.

Finanziato da: Unione Buddhista Italiana

Bando: Fondi 8x1000 - Bando 2020 - Area Umanitaria

Capofila: Il Laboratorio Cooperativa Sociale



PROGETTI

RILEVANTI CONCLUSI

2018-2020

È un progetto costruito con un'ampia rete di soggetti territoriali composta da, Istituzioni Culturali, Cooperative Sociali, Associazioni culturali e imprese e che vivono/operano nel Centro storico di Genova.

L'obiettivo generale del progetto è quello di strutturare una rete stabile di relazioni che metta a sistema gli sforzi portati avanti dalle realtà che operano e vivono nel centro storico di Genova, al fine di unire e creare sinergie tra il mondo della cultura ed il mondo del sociale, per sperimentare nuovi metodi di coinvolgimento e partecipazione con l'obiettivo ultimo di avvicinare i cittadini al mondo della cultura.

La sfida è quella di costruire una nuova visione collettiva dei vicoli: da problema a proposta, da territorio escluso a valore condiviso.

Finanziato da: Compagnia di San Paolo

Bando: Bando Open Community

Partner: Operatori Sociali | Il Laboratorio; San Marcellino; Il Melograno Coop. Sociale; Pas à Pas; Former – Formazione e Consulenza; Social Hub Genova; Philos-Accademia; Pedagogica. Operatori Culturali | MadLab 2.0; Scuola di Robotica; Solidarietà e Lavoro; Sc'Art Creazioni al Fresco; Studio Artegioco; Musei | Musei di Strada Nuova (Palazzo Rosso - Palazzo Bianco - Palazzo Tursi); Museo di Palazzo Reale; Galleria Nazionale di Palazzo Spinola; Museo del Risorgimento; Mu.MA; Galata Museo del Mare; Commenda di Prè; Via del Campo 29rosso; Fondazione Palazzo Ducale

Project management: BAM! Strategie culturali

Capofila: Il Laboratorio Cooperativa Sociale



handMADDA

Idee dalla Maddalena a casa vostra!

2020

Il progetto ha realizzato interventi di prossimità utili per supportare le persone fragili, i minori e le famiglie del quartiere della Maddalena la cui situazione di "difficoltà" si è immediatamente aggravata in questa fase emergenziale.

Supporto alle famiglie un supporto fisico per quanto riguarda l'approvvigionamento sia di alimenti (attraverso il circuito del banco alimentare) che di vestiario. Servizio di sostegno economico strutturato: Una spesa solidale da consegnare ad una quarantina di nuclei familiari selezionati, per un periodo di almeno sei settimane.

Sportello di segretariato sociale per accompagnare le famiglie nello svolgimento delle pratiche necessarie all'ottenimento delle misure di sostegno previste dal recente Decreto "Cura Italia".

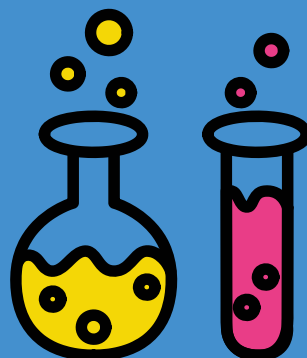
Supporto didattico e relazioni educative a distanza, #IoRestoaCasa ma mi Diverto: un **canale YouTube** (hand-MADDA Idee dalla Maddalena a casa vostra!) dove condividere con il territorio – ma anche con chiunque voglia collegarsi – video, tutorial (idee, ricette, pensieri, storie) e altri contenuti che possano alleviare le condizioni di solitudine.

Finanziato da: Compagnia di San Paolo

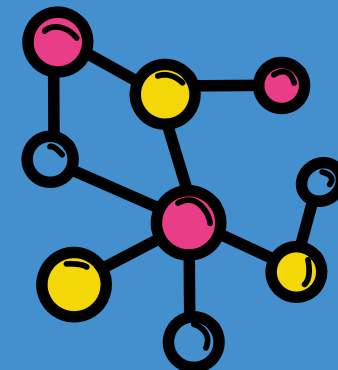
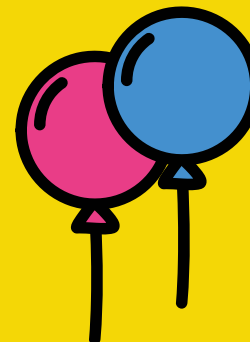
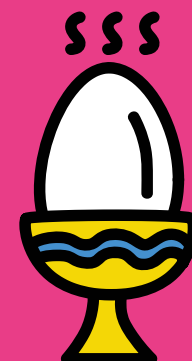
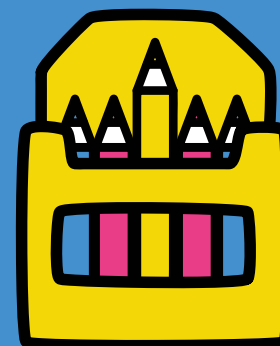
Bando: Insieme andrà tutto bene

Partner: MadLab 2.0, Padri Somaschi

Capofila: Il Laboratorio Cooperativa Sociale



Andrà tutto bene!





TUTTI AL MUSEO

2018-2019

È un progetto di inclusione socio/lavorativa rivolto a fasce deboli della popolazione (stranieri e italiani senza titolo di studio), che ha previsto 3 percorsi formativi professionalizzanti offerti a 26 beneficiari: Operatore Museale, Digital Fabrication e Falegname-ria; al termine dei quali sono state proposte 26 Work Experience propedeutiche all'inserimento lavorativo. Il progetto si è concluso nel rispetto del cronoprogramma iniziale, avendo superato gli obiettivi prefissati in sede di progettazione. Il dato più significativo è quello di aver creato 13 posti di lavoro stabili tra i beneficiari diretti.

Finanziato da: Regione Liguria

Bando: Abilità al Plurale

Partner: Scuola di Robotica, Museo Autonomo di Palazzo Reale e Galleria Nazionale di Palazzo Spinola, Coop Solidarietà & Lavoro e l'Ente di Formazione Signum

Capofila: Il Laboratorio Cooperativa Sociale



2017-2018

Il progetto si è costruito costruendo un processo atto a fornire il proprio contributo per la crescita sostenibile dell' "economia" della comunità cittadina genovese, realizzando un percorso pratico di "economia circolare" mirato a "dare valore" a materiali di recupero (prevalentemente plastiche e tele di ombrelli) che altrimenti sarebbero diventati "rifiuti". L'esperienza messa in campo dai 3 partner insieme alle energie portate dai beneficiari diretti (adolescenti inseriti in percorsi educativi e donne provenienti dal circuito carcerario) ha permesso di creare un percorso virtuoso di ricerca/innovazione, coniugato con l'attenzione al benessere delle persone, in una visione rispettosa dell'ambiente e dell'uomo. Sono stati attivati dei percorsi laboratoriali di sartoria che hanno amalgamato stoffe e tessuti provenienti da materiali di recupero con accessori appositamente costruiti con le stampanti 3D.

Finanziato da: Fondazione CARIGE

Bando: Bando Economia e Territorio

Partner: Ass.ne "Sc'Art!" e Ass.ne Culturale Scuola di Robotica

Capofila: Il Laboratorio Cooperativa Sociale



EVENTO

ANNUALE

dal 2012 a oggi

LA NOTTE BIANCA DEI BAMBINI

La "Notte Bianca dei Bambini" giunta alla 10ª edizione è nata nel 2012 per volontà de "Il Laboratorio" con il sostegno del Comune di Genova e del Municipio I Centro Est.

E' nel tempo diventata evento collettivo nel quale tutto il Sestiere della Maddalena riversa la sua creatività, la sua voglia di fare, il suo crederci e il suo essere ancora bambini, capaci di sognare e desiderare.

Dal pomeriggio fino a tarda serata tutte le vie e le piazze del Sestriere si tingono di colore e allegria. Il ricco programma di attività proposte ha l'obiettivo di ricordare e sviluppare in modo divertente, positivo e propositivo le numerose tematiche legate all'adolescenza ed all'infanzia; attraverso la musica, gli spettacoli ed i tanti laboratori artistici e scientifici i bambini e le famiglie sono invitate a vivere insieme questa esperienza.

La Notte Bianca Dei Bambini si propone come simbolo di una città in mutamento, sempre più attenta ai bisogni delle persone e di un centro storico che faticosamente si rianima grazie all'impegno delle istituzioni e delle associazioni che vi agiscono. Nell'ultima edizione, tenutasi il 12 Ottobre 2019, hanno partecipato a vario titolo, ca 100 organizzazioni, 38 sono stati i luoghi (Piazze, Vie, spazi al chiuso) che hanno ospitato, giochi, spettacoli, performance, laboratori, letture e tanto altro. I partecipanti sono stati stimati complessivamente in ca 5000.

L'edizione 2020 è stata annullata causa pandemia



DATI

Il Laboratorio Società Cooperativa Sociale

Sede Legale: Piazza Cernaia 3/6; 16123 Genova

P.I. 02732670100 C.F. 95009210105

Codice Univoco M5UXCR1

Iscrizione Albo Nazionale n° A151852 del 22/03/2005
Art.1 comma 1 let A L. 381/91

Iscrizione Albo Regione Liguria N.90 27/12/1996 L.R. 23/93

Iscrizione CCIAA di Genova REA n° 289942

CONTATTI

010.4030318

www.coopillaboratorio.it

amministrazione@coopillaboratorio.it

Pec: illaboratorio@pec.confcooperative.it





IL LABORATORIO
cooperativa sociale